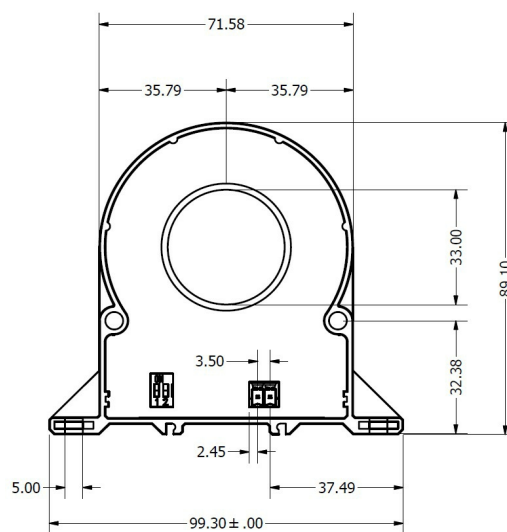


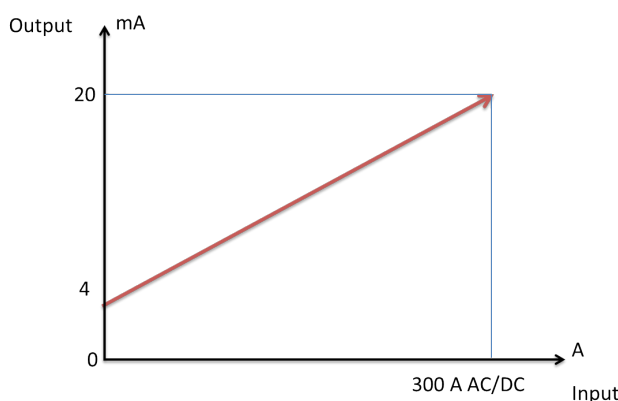
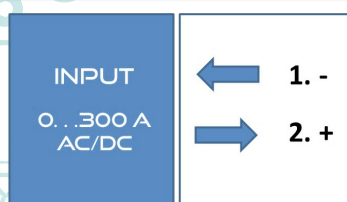
TRASFORMATORE DI CORRENTE
AC/DC ALIMENTATO DA LOOP
QI-300-I


ALIMENTAZIONE	Loop passivo di corrente, 11...30 Vdc, Protezioni per inversione polarità e sovra temperatura
ASSORBIMENTO	Minore di 3,5 mA
GRADO DI PROTEZIONE	IP 20
CLASSE DI PRECISIONE	0,5% F.S.
RISOLUZIONE	12 bit
COEFFICIENTE DI TEMPERATURA	< 200 ppm/°C
TEMPERATURA DI LAVORO	-15...+65°C
TEMPERATURA DI STOCCAGGIO	-40°C... +85°C
VELOCITÀ DI RISPOSTA	1000 ms
TIPO DI MISURA	RMS (monopolare) o DC
PORTATE	300 A RMS o 150 A RMS impostabili da dip-switch, bipolare (+/- 300 A DC o +/-150 A DC)
USCITA	4...20 mA
BANDA PASSANTE a -3 dB	DC oppure 20...2000 Hz
ISOLAMENTO	3 kV su cavo nudo
SOVRACCARICO	2 kA impulsivi, 500 A continuativi
FATTORE DI CRESTA	1,4
ISTERESI SULLA MISURA	0,2% f.s.
UMIDITÀ	10...90% non condensante
ALTITUDINE	Fino a 2000 m s.l.m.
PESO	370 g.
RIEMPIMENTO	Resina epossidica
INVOLUCRO	PBT, colore grigio
SISTEMA DI AGGANCIO	Predisposizione per aggancio verticale/orizzontale con viti, predisposizione per aggancio verticale/orizzontale per barra DIN (clip incluse)
CONNESSIONI	Morsetto estraibile passo 5,08 mm
DIP-SWITCH	2 poli
LED	N°1 giallo, per segnalazione Power on
NORMATIVA CE	EN55022: 2010-12; EN55024: 2010-11
DIMENSIONI	99,3 x 30,3 x 89,1 mm (morsetti esclusi)

Il QI-300-I è un **trasformatore di corrente continua ed alternata**, galvanicamente isolato dal circuito di misura. Il dispositivo è nella funzione e nell'aspetto del tutto simile ad un TA attivo standard, in grado però di misurare la componente **continua DC e alternata RMS**. Il trasformatore è alimentato in **LOOP DI CORRENTE 4-20 mA** e quindi non necessita di una alimentazione diretta.



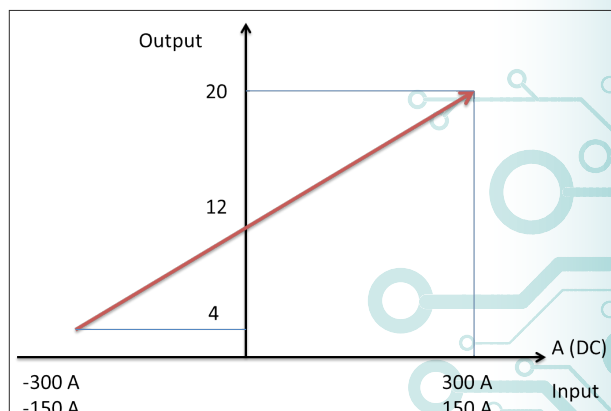
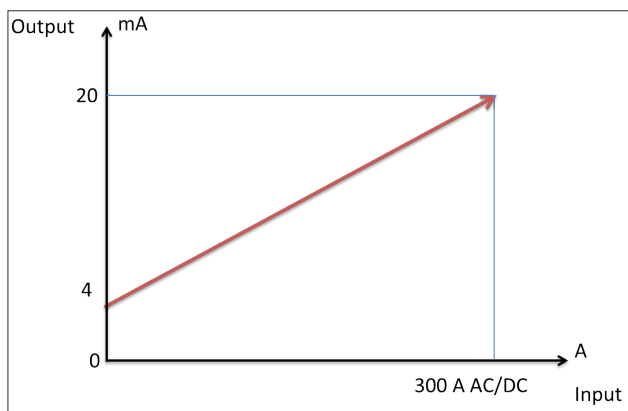
Le immagini/schemi proposti sono da ritenersi indicativi e non vincolanti

QI-300-I
TRASFORMATORE DI CORRENTE
AC/DC ALIMENTATO DA LOOP
ISOLAMENTI E CONNESSIONI




TRASFORMATORE DI CORRENTE AC/DC ALIMENTATO DA LOOP

QI-300-I



Il QI-300-I presenta due dip-switch attraverso i quali potete impostare il fondo scala a 150 o 300 A e selezionare la funzione monopolare o bipolare (vedi grafici), il led giallo posto vicino alla morsettiera vi indica la presenza dell'alimentazione. L'utilizzo della funzione bipolare è legata alla misura di correnti continue (la misura in AC darebbe un valore medio pari a 0 A ovvero 12 mA).

Per rendere attive tutte le modifiche via dip-switch bisogna togliere l'alimentazione al dispositivo.

MONTAGGIO:

Il trasformatore di corrente QI può essere montato in qualsiasi posizione (vedere foto in basso), orizzontale o verticale con viti, orizzontale o verticale attraverso i due gancetti per barra din inclusi nella scatola.

Istruzioni di Montaggio su barra DIN

Prima montare i gancetti sul QI. Se si vuole montare in orizzontale, sfruttare la flessibilità del gancetto per agganciarlo nell'alloggiamento predisposto facendo pressione al centro del gancetto.

Per il montaggio in verticale, far scivolare i gancetti nelle guide, tendendo esterne le due alette del gancetto.

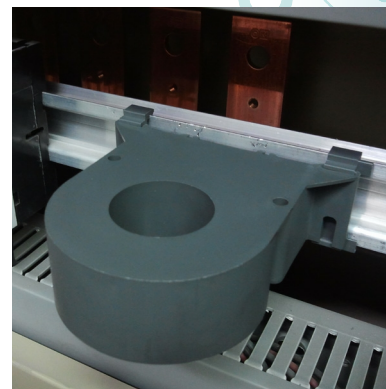
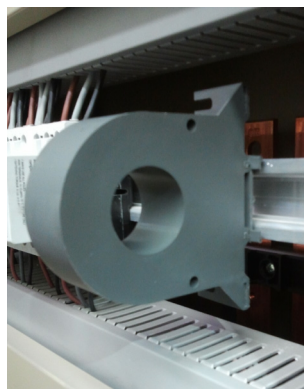
Per l'aggancio su barra din in orizzontale, una volta agganciato sulla parte inferiore, fare pressione con entrambe le mani.

Per il montaggio in verticale su barra din, una volta agganciato sulla parte inferiore, fare pressione con entrambe le mani sui gancetti. Per lo sgancio da barra din, utilizzare un cacciavite facendo leva sulle alette fino allo sgancio.

DESCRIZIONE	1	2
MONOPOLARE (RMS) o DC		0
BIPOLARE (VALORE MEDIO)		1
300 A	0	
150 A	1	

Cut off di misura: 250 mA (classe di precisione 0,5% * fondo scala 50 A = 0,25 A)

ATTENZIONE: Campi magnetici di notevole intensità possono far variare i valori misurati dal trasformatore. Evitare l'installazione vicino a magneti permanenti, elettromagneti o masse ferrose che inducano forti alterazioni del campo magnetico. Qualora si manifestassero anomalie consigliamo di orientare diversamente il trasformatore o spostarlo in zona più consona.



Questo documento è di proprietà di D.E.M. S.p.A.. La duplicazione e la riproduzione sono vietate. Il contenuto della presente documentazione corrisponde ai prodotti e alle tecnologie descritte. I dati riportati potranno essere modificati o integrati per esigenze tecniche e commerciali.



Smaltimento dei rifiuti elettrici ed elettronici (applicabile nell'Unione Europea e negli altri paesi con servizio di raccolta differenziata). Il simbolo presente sul prodotto o sulla sua confezione indica che il prodotto non verrà trattato come rifiuto domestico. Sarà invece consegnato al centro di raccolta autorizzato per il riciclo dei rifiuti elettrici ed elettronici. Assicurandovi che il prodotto venga smaltito in modo adeguato, eviterete un potenziale impatto negativo sull'ambiente e la salute umana, che potrebbe essere causato da una gestione non conforme dello smaltimento del prodotto. Il riciclaggio dei materiali contribuirà alla conservazione delle risorse naturali. Per ricevere ulteriori informazioni più dettagliate Vi invitiamo a contattare l'ufficio preposto nella Vostra città, il servizio per lo smaltimento dei rifiuti o il fornitore da cui avete acquistato il prodotto.

QI-300-I

TRASFORMATORE DI CORRENTE
AC/DC ALIMENTATO DA LOOP

